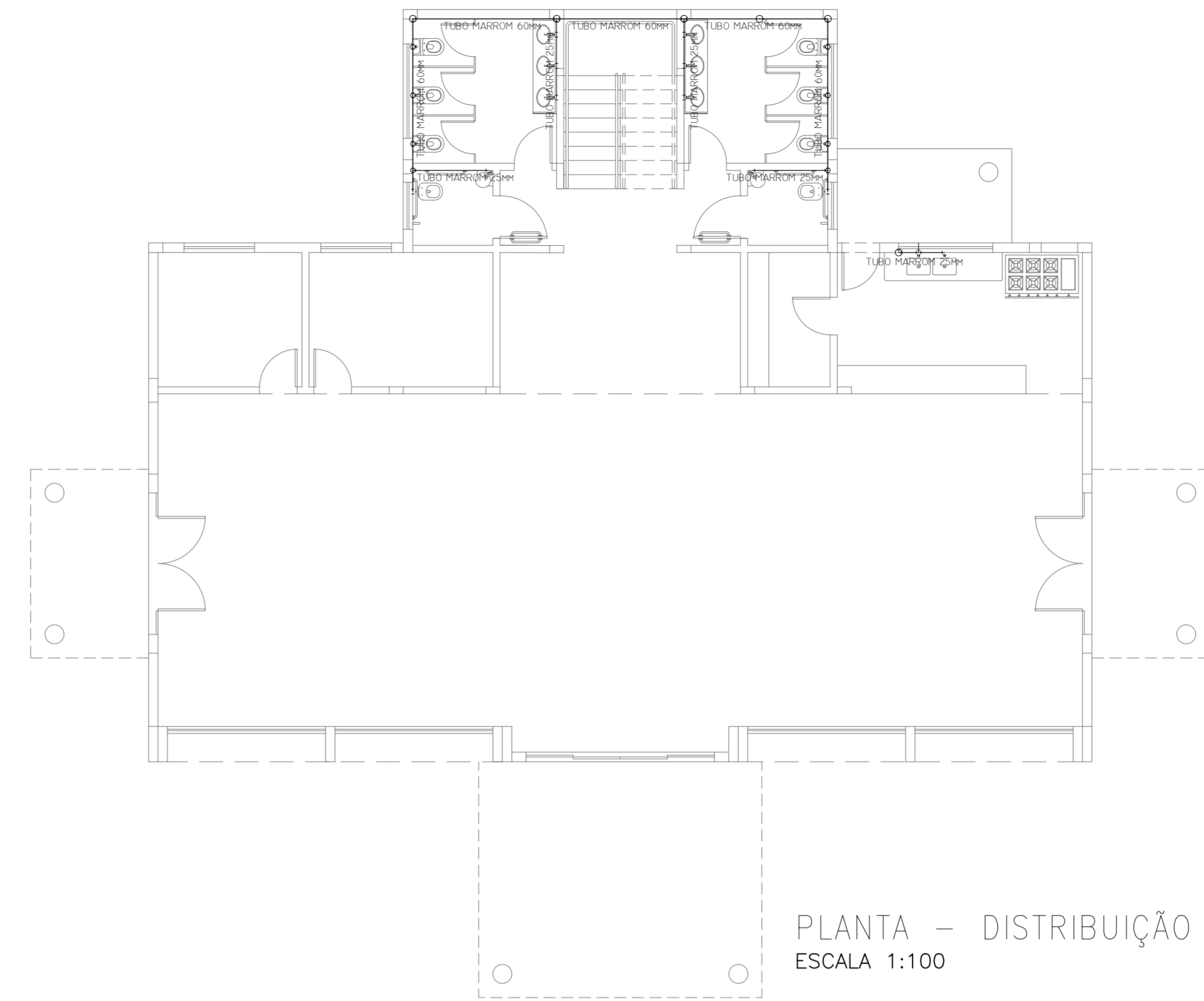
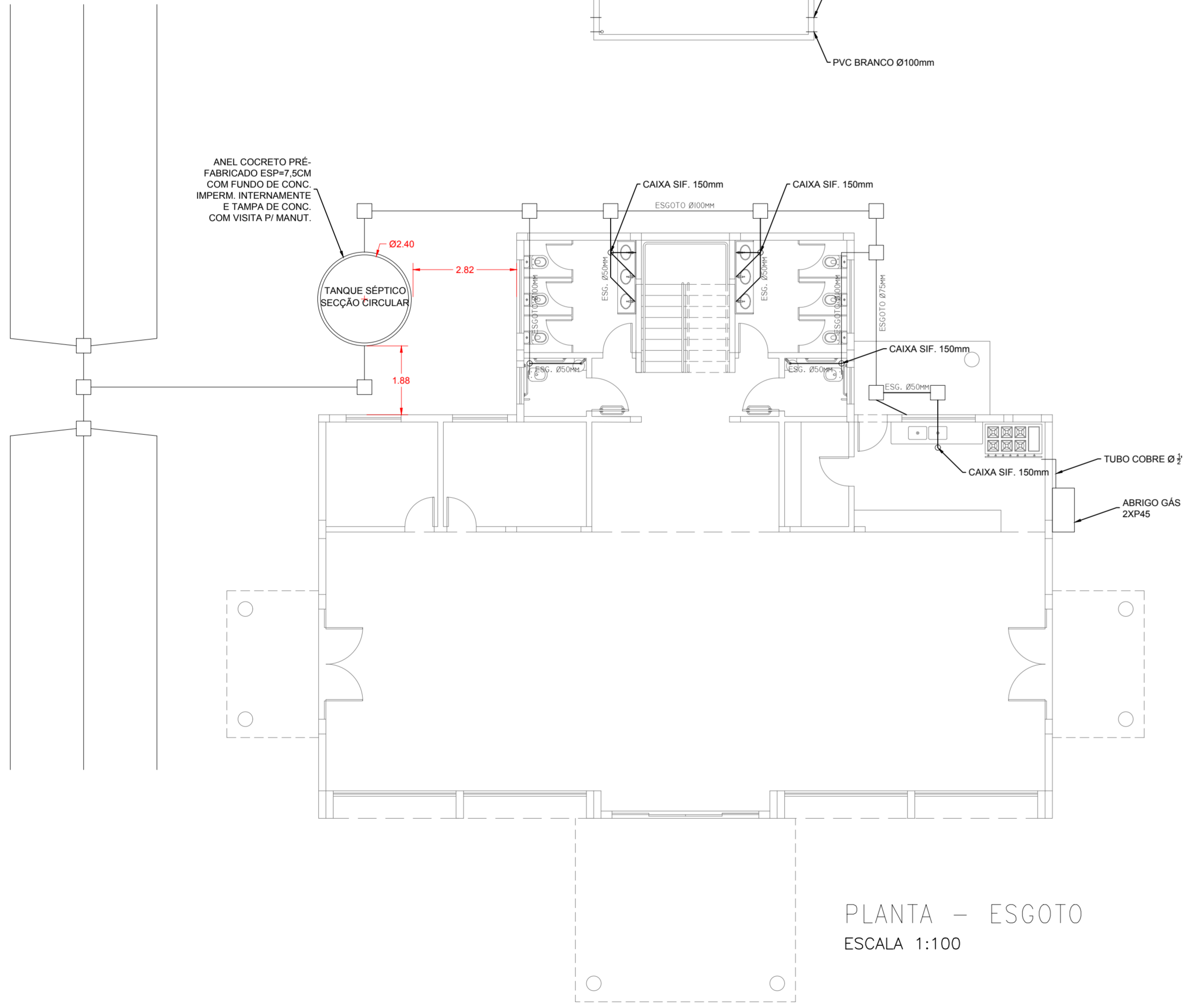


PLANTA - ÁGUAS PLUVIAIS  
ESCALA 1:100



PLANTA - DISTRIBUIÇÃO  
ESCALA 1:100



PLANTA - ESGOTO  
ESCALA 1:100



PLANTA - ALIMENTAÇÃO  
ESCALA 1:100

Nº	DATA	REVISÃO	RESPONSÁVEL
01	03/01/2018	REVISÃO 00	JEFFERSON SANCHEZ

A

B

C

D

PROJETADO POR:		PREFEITURA MUNICIPAL DE ILHA COMPRIDA ESTÂNCIA BALNEÁRIA AVENIDA BEIRA MAR 11000 - CEP 11925-000	
DES.: JEFFERSON SANCHEZ	DEZEMBRO/17	OBRA: PROJETO CENTRO DE CONVÍVIO SOCIAL ENDEREÇO: AVENIDA CANDAPUI SUL - BALNEÁRIO SAMBURÁ	Nº DES. FL. 01/01
PROJ.:		RESP. TECN.: CAROLINE VAZ RODRIGUES	REV. 00
ASS.: CAU A72611-7		ASSUNTO: PROJETO EXECUTIVO - HIDRÁULICA - PLANTAS	ESCALA: indicada